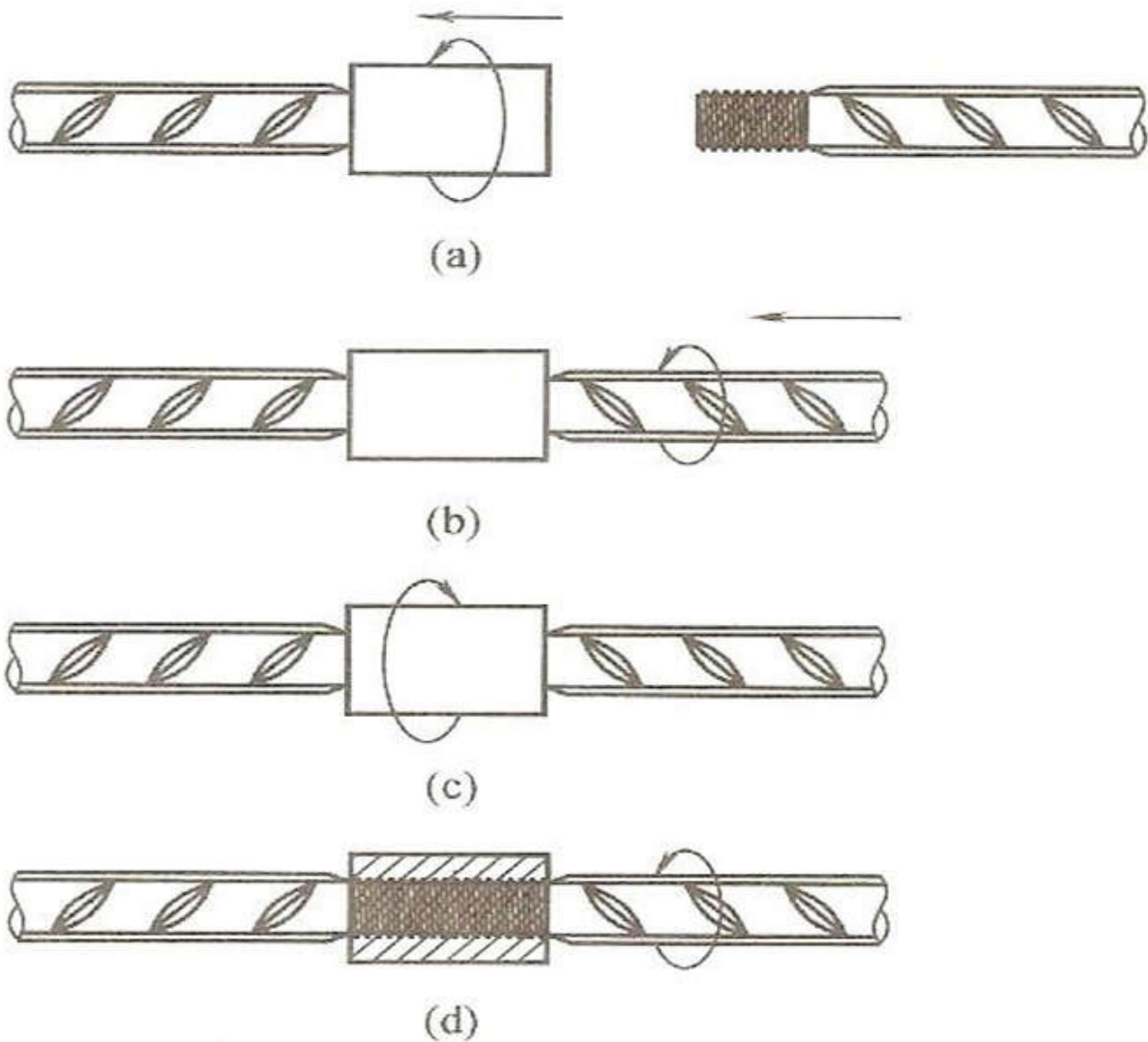
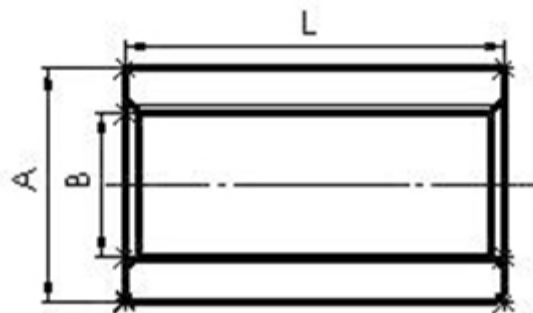


Стандартные муфты

Стандартные типы муфт предназначены для соединения арматурных стержней одинакового диаметра, когда один из стержней может свободно перемещаться и вращаться относительно своей оси.



Основные характеристики стандартных муфт:



Тип муфты	Диаметр арматуры	A ±0.5 (мм)	B +0.25 (мм)	L +2 (мм)	Шаг резьбы (мм)	Угол наклона резьбы	Вес (кг)
14S	14	21	12,55	38	M14,8 x 2,5P	75°	0,068
16S	16	24	14,50	43	M16,8 x 2,5P	75°	0,099
18S	18	27	16,35	48	M18,6 x 2,5P	75°	0,125
20S	20	29	18,45	53	M20,6 x 2,5P	75°	0,180
22S	22	33	20,35	58	M22,6 x 2,5P	75°	0,205
25S	25	37	23,15	63	M26,0 x 3,0P	75°	0,317
28S	28	41	25,95	68	M28,6 x 3,0P	75°	0,399
32S	32	47	30,15	80	M32,8 x 3,0P	75°	0,640
36S	36	54	33,85	83	M36,7 x 3,5P	75°	0,900
40S	40	59	37,55	88	M40,4 x 3,5P	75°	1,099



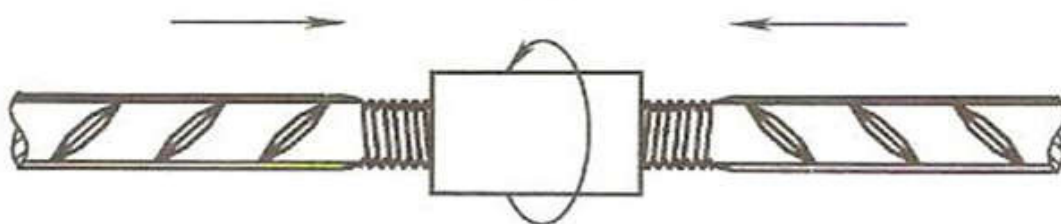
Стандартные муфты с ЛЕВОЙ и ПРАВОЙ резьбой

Стандартные типы муфт с ЛЕВОЙ и ПРАВОЙ резьбой предназначены для соединения арматурных стержней одинакового диаметра, когда один из стержней может свободно перемещаться и вращаться относительно другого.

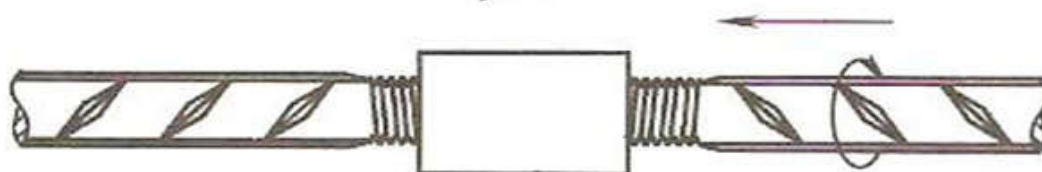
Внешне ничем не отличаются от обычных стандартных муфт, за исключением того, что имеют резьбу для соединения арматурных стержней с правосторонней и левосторонней резьбой. На теле муфты нанесено клеймо LR.



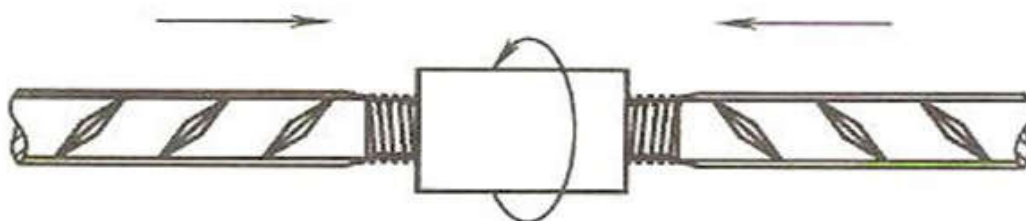
(a)



(b)



(c)

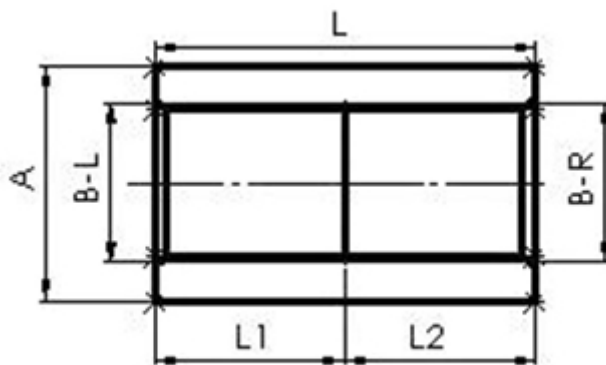


(d)



(e)

Основные характеристики муфт с левой и правой резьбой



A – внешний диаметр муфты (мм), L - длина муфты (мм), $B-L$ – левая резьба, $B-R$ – правая резьба, $L1$ и $L2$ – длина резьбы ($L1$ и $L2$ соответствуют половине длины L).

Все характеристики стандартных муфт с левой и правой резьбой соответствуют характеристикам обычных стандартных муфт. Исключение составляет направление резьбы в канале муфты (левосторонняя и правосторонняя).