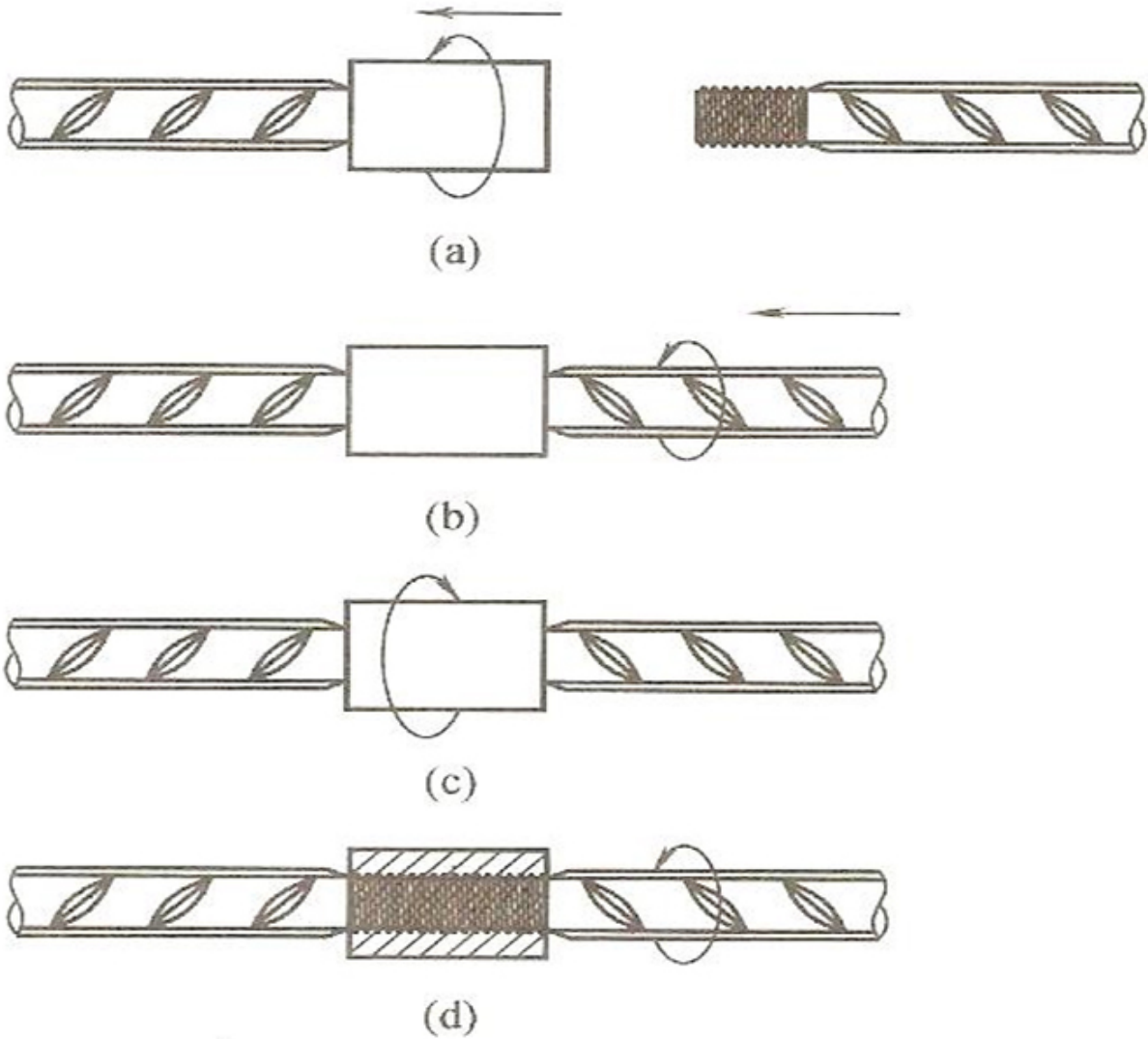
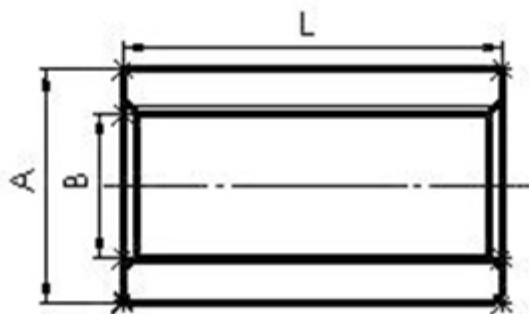


Стандартні муфти

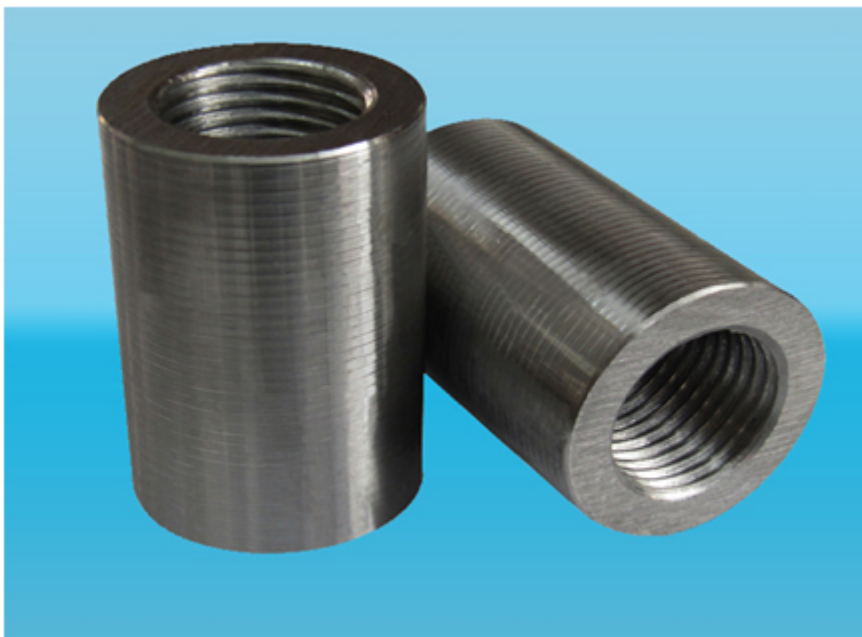
Стандартні типи муфт призначені для з'єднання арматурних стрижнів однакового діаметра, коли один із стрижнів може вільно переміщатися і обертатися щодо осі



Основні характеристики стандартних муфт:



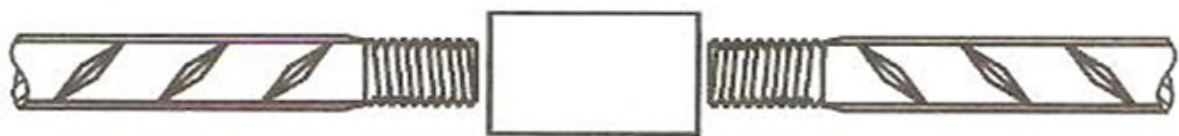
Тип муфти	Діаметр арматури	A ±0.5 (мм)	B +0.25 (мм)	L +2 (мм)	Крок різьблення (мм)	Кут нахилу різьблення	Вага (кг)
14S	14	21	12,55	38	M14,8 x 2,5P	75°	0,068
16S	16	24	14,50	43	M16,8 x 2,5P	75°	0,099
18S	18	27	16,35	48	M18,6 x 2,5P	75°	0,125
20S	20	29	18,45	53	M20,6 x 2,5P	75°	0,180
22S	22	33	20,35	58	M22,6 x 2,5P	75°	0,205
25S	25	37	23,15	63	M26,0 x 3,0P	75°	0,317
28S	28	41	25,95	68	M28,6 x 3,0P	75°	0,399
32S	32	47	30,15	80	M32,8 x 3,0P	75°	0,640
36S	36	54	33,85	83	M36,7 x 3,5P	75°	0,900
40S	40	59	37,55	88	M40,4 x 3,5P	75°	1,099



Стандартні муфти з ЛІВИМ та ПРАВИМ різьбленням

Стандартні типи муфт з ЛІВОЮ і ПРАВОЮ різьбленням призначені для з'єднання арматурних стрижнів однакового діаметра, коли один зі стрижнів може вільно переміщатися і обертатися щодо іншого.

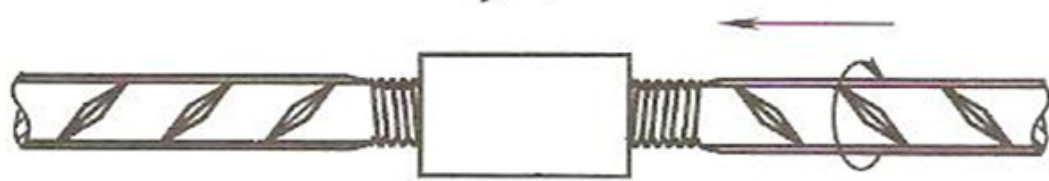
Зовні нічим не відрізняються від звичайних стандартних муфт, за винятком того, що мають різьблення для з'єднання арматурних стрижнів з правостороннім та лівостороннім різьбленням. На тілі муфти нанесено тавро LR.



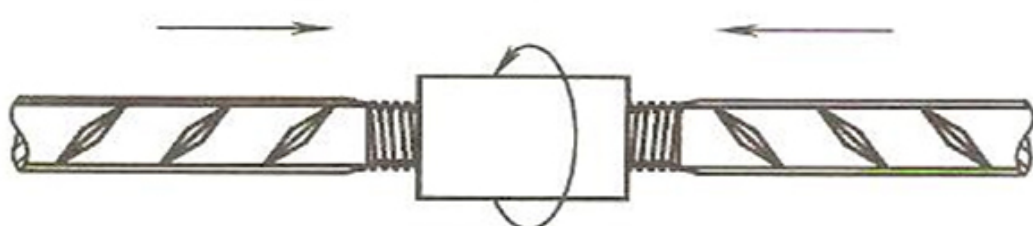
(a)



(b)



(c)

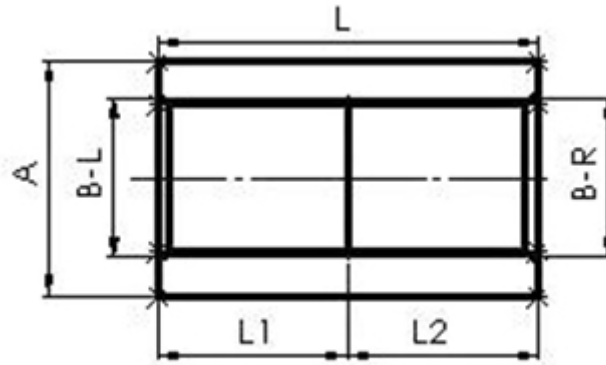


(d)



(e)

Основні характеристики муфт з лівим і правим різьбленням



A - зовнішній діаметр муфти (мм), L -довжина муфти (мм), $B-L$ - ліве різьблення, $B-R$ - праве різьблення, $L1$ і $L2$ - довжина різьблення ($L1$ і $L2$ відповідають половині довжини L).
Всі характеристики стандартних муфт з лівим і правим різьбленням відповідають характеристикам звичайних стандартних муфт. Виняток становить напрямок різьблення в каналі муфти (лівостороння та правостороння).