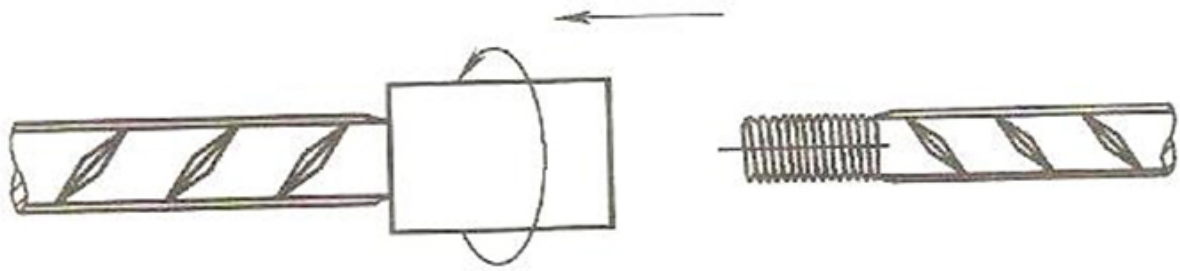


Перехідні муфти

Перехідні типи призначені для з'єднання арматурних стрижнів різного діаметра, коли один із стрижнів може вільно обертатися щодо іншого. Зовні не відрізняються від стандартних муфт, але мають різні внутрішні діаметри різьблення.

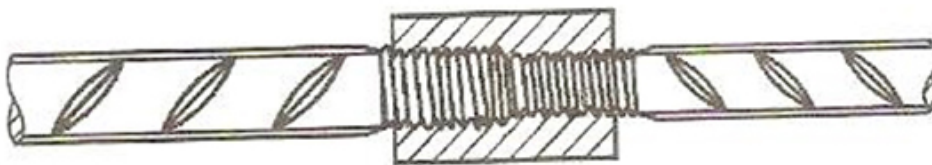




(a)

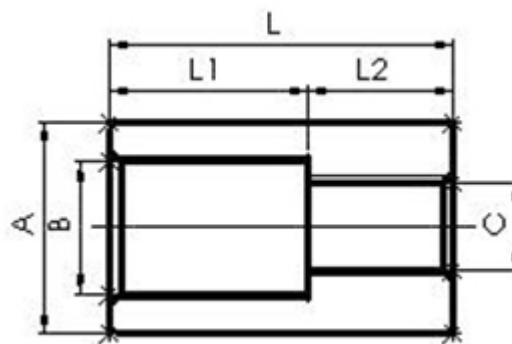


(b)



(c)

Основні характеристики перехідних муфт:



| Тип муфти | Діаметр арматури (мм) | A | B / C | L | L1 | L2 | Крок різьблення (мм) | Кут нахилу різьблення | Вага (кг) |
|-----------|-----------------------|-----------|---------------|---------|---------|---------|------------------------------|-----------------------|-----------|
| | | ±0.5 (мм) | +0.25 (мм) | +2 (мм) | +1 (мм) | +1 (мм) | | | |
| 16/14T | 16/14 | 24 | 14,50 / 12,55 | 38 | 22 | 16 | M16,8 x 2,5P M14,8 x 2,5P | 75° | 0,091 |
| 18/16T | 18/16 | 27 | 16,35 / 14,50 | 43 | 25 | 18 | M18,6 x 2,5P M16,8 x 2,5P | 75 | 0,129 |
| 18/14T | 18/14 | | 16,35 / 12,55 | | 28 | 15 | M18,6 x 2,5P M14,8 x 2,5P | | 0,132 |
| 20/18T | 20/18 | 29 | 18,45 / 16,35 | 48 | 27,5 | 20,5 | M20,6 x 2,5P M18,6 x 2,5P | 75° | 0,157 |
| 20/16T | 20/16 | | 18,45 / 14,50 | | 30 | 18 | M20,6 x 2,5P M16,8 x 2,5P | | 0,162 |
| 20/14T | 20/14 | | 18,45 / 12,55 | | 33 | 15 | M20,6 x 2,5P M14,8 x 2,5P | | 0,165 |
| 22/20T | 22/20 | 33 | 20,35 / 18,45 | 53 | 30 | 23 | M22,6 x 2,5P M20,6 x 2,5P | 75° | 0,209 |
| 22/16T | 22/16 | | 20,35 / 14,50 | | 35 | 18 | M22,6 x 2,5P M16,8 x 2,5P | | 0,222 |
| 22/18T | 22/18 | | 20,35 / 16,35 | | 32,5 | 20,5 | M22,6 x 2,5P M18,6 x 2,5P | | 0,217 |
| 25/22T | 25/22 | 37 | 23,15 / 20,15 | 58 | 32,5 | 22,5 | M26,0 x 3,0P M22,6 x 2,5P | 75° | 0,316 |
| 25/20T | 25/20 | | 23,15 / 18,45 | | 35 | 23 | M26,0 x 3,0P M20,6 x 2,5P | | 0,325 |

| Тип муфти | Діаметр арматури (мм) | A | B / C | L | L1 | L2 | Крок різьблення (мм) | Кут нахилу різьблення | Вага (кг) |
|-----------|-----------------------|-----------|---------------|---------|---------|---------|------------------------------|-----------------------|-----------|
| | | ±0.5 (мм) | +0.25 (мм) | +2 (мм) | +1 (мм) | +1 (мм) | | | |
| 25/18T | 25/18 | | 23,15 / 16,35 | | 38 | 20 | M26,0 x 3,0P M18,6 x 2,5P | | 0,330 |
| 28/25T | 28/25 | 41 | 25,95 / 23,15 | 63 | 35 | 28 | M28,6 x 3,0P M26,0 x 3,0P | 75° | 0,414 |
| 28/22T | 28/22 | | 25,95 / 20,35 | | 37,5 | 25,5 | M28,6 x 3,0P M22,6 x 2,5P | | 0,431 |
| 28/20T | 28/20 | | 25,95 / 18,45 | | 40 | 23 | M28,6 x 3,0P M20,6 x 2,5P | | 0,438 |
| 32/28T | 32/28 | 47 | 30,15 / 25,95 | 73 | 42,5 | 30,5 | M32,8 x 3,0P M28,6 x 3,0P | 75° | 0,628 |
| 32/25T | 32/25 | | 30,15 / 23,15 | | 45 | 28 | M32,8 x 3,0P M26,0 x 3,0P | | 0,648 |
| 32/22T | 32/22 | | 30,15 / 20,35 | | 47,5 | 25,5 | M32,8 x 3,0P M22,6 x 2,5P | | 0,662 |
| 36/32T | 36/32 | 54 | 33,85 / 30,15 | 83 | 47,5 | 35,5 | M36,7 x 3,5P M32,8 x 3,0P | 75° | 0,956 |
| 36/28T | 36/28 | | 33,85 / 25,95 | | 52,5 | 30,5 | M36,7 x 3,5P M28,6 x 3,0P | | 0,993 |
| 36/25T | 36/25 | | 33,85 / 23,15 | | 55 | 28 | M36,7 x 3,5P M26,0 x 3,0P | | 1,009 |
| 40/36T | 40/36 | 59 | 37,55 / 33,85 | 88 | 47,5 | 40,5 | M40,4 x 3,5P M36,7 x 3,5P | 75° | 1,187 |
| 40/32T | 40/32 | | 37,55 / 30,15 | | 52,5 | 35,5 | M40,4 x 3,5P M32,8 x 3,0P | | 1,231 |
| 40/28T | 40/28 | | 37,55 / 25,95 | | 56,5 | 31,5 | M40,4 x 3,5P M28,6 x 3,0P | | 1,264 |