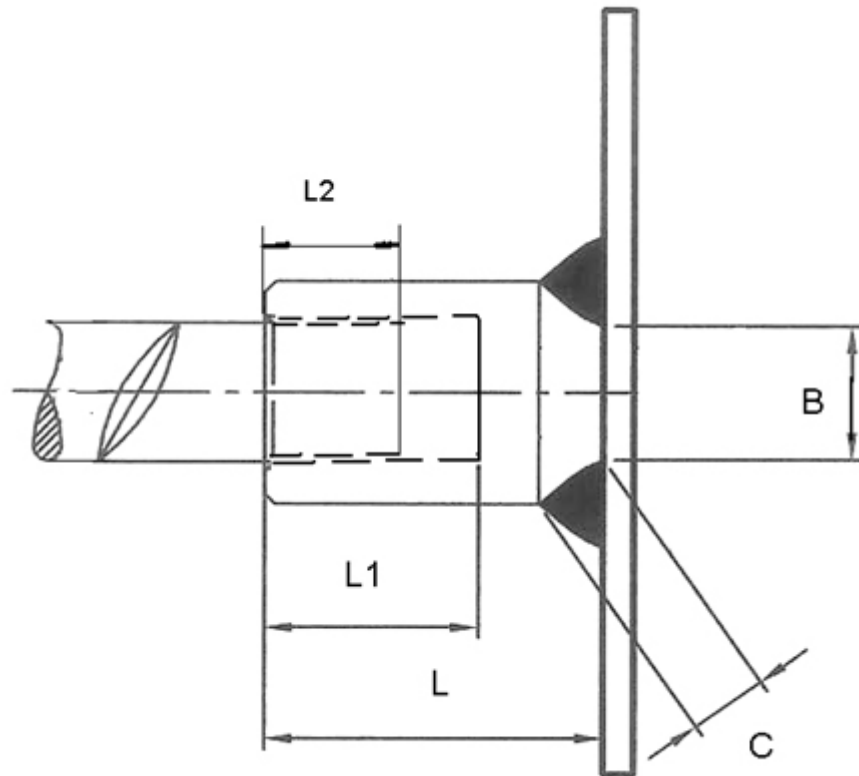


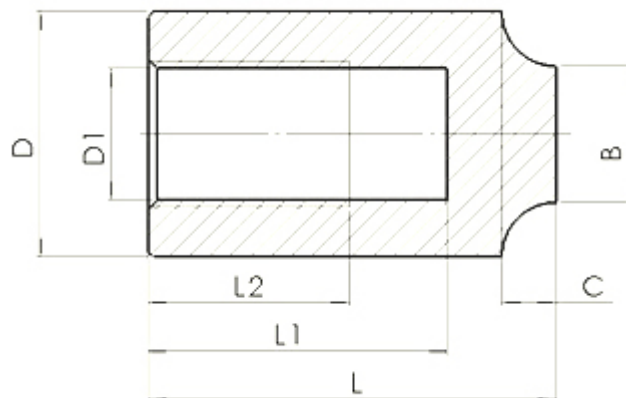
Зварні муфти

Зварні типи муфт призначені для з'єднання арматурних стрижнів із сталевими прокатними профілями або пластинами. У цьому випадку технологічна сторона муфти зварюється із прокатним профілем або пластиною. З іншого боку, вкручується арматурний стрижень.

Технологія накладання зварного шва залежить від діаметра арматури, що використовується. На схемі зварний шов позначений літерою С.



Основні характеристики зварної муфти:



Тип муфти	Діаметр арматури (мм)	D (мм)	D1 (мм)	B (мм)	C (мм)	L (мм)	L1 (мм)	L2 (мм)	Крок різьблення (мм)	Кут нахилу різьблення	Вага (кг)
BJM 14W	14	22	12,55	13	6	40	29	22	M16,8 x 2,5P	75°	0,13
BJM 16W	16	27	14,50	15	6	45	34	22	M16,8 x 2,5P	75°	0,15
BJM 18W	18	29	16,35	16	6	49	38	24	M18,6 x 2,5P	75°	0,18
BJM 20W	20	31	18,45	17	6	52	41	27	M20,6 x 2,5P	75°	0,21
BJM 22W	22	41	20,35	18	7,5	57	44	29	M22,6 x 2,5P	75°	0,50
BJM 25W	25	41	23,25	21	7,5	60	47	32	M26,0 x 3,0P	75°	0,45
BJM 28W	28	41	25,95	24	7,5	62	49	34	M28,6 x 3,0P	75°	0,40
BJM 32W	32	49,5	30,15	28	8	69	56	40	M32,8 x 3,0P	75°	0,70
BJM 36W	36	58,5	33,85	31	8	72	59	41	M36,7 x 3,5P	75°	1,30
BJM 40W	40	58,5	37,55	34	8	75	62	44	M40,4 x 3,5P	75°	1,00